

ການຄົ້ນຄວ້າແບບລົງປະຕິບັດຕົວຈິງທີ່ມີຈຸດໝາຍໃນການສະເໜີຮູບແບບການພັດທະນາເຂດ ຊົນນະບົດໃນອາຊີ ທີ່ເນັ້ນໃສ່ວັດທະນະທຳພື້ນບ້ານ ແລະ ປະຫວັດທ້ອງຖິ່ນ

ໂຄງການຄົ້ນຄວ້າໂດຍທຶນສະໜັບສະໜູນຈາກອົງການສົ່ງເສີມການຄົ້ນຄວ້າວິທະຍາສາດຂອງປະເທດຍີ່ປຸ່ນ

ການຄົ້ນຄວ້າພື້ນຖານ (B) ສິກປີ 2013-2015 ຜູ້ຊີ້ນຳໂຄງການ: ກິຈິຊິ ຢາຈິມະ

1. ຈຸດປະສົງຂອງການຄົ້ນຄວ້າ
2. ສະພາບປັດຈຸບັນ ແລະ ບັນຫາຂອງເຂດຊົນນະບົດ
3. ການດຳເນີນການເພື່ອແກ້ໄຂບັນຫາ
4. ຜູ້ຈັດຕັ້ງປະຕິບັດໂຄງການຄົ້ນຄວ້າ ແລະ ອົງການຈັດຕັ້ງທີ່ກ່ຽວຂ້ອງໃນລະບົບການປະຕິບັດຕົວຈິງ
5. ສະຖານທີ່ປະຕິບັດໂຄງການ
6. ກິດຈະກຳດຳເນີນໂຄງການ

1. ຈຸດປະສົງຂອງການຄົ້ນຄວ້າ

ຢູ່ບ້ານຊົນນະບົດໃນເຂດອາຊີແມ່ນມີວັດທະນະທຳທ້ອງຖິ່ນອັນຫຼາກຫຼາຍ ແລະ ເປັນເອກະລັກຂອງເຂດນັ້ນໆ. ແຕ່ວິທີການຈັດຕັ້ງປະຕິບັດຂອງໂຄງການພັດທະນາຊົນນະບົດທີ່ມີຜ່ານມາມີ ຈຸດປະສົງໃນການພັດທະນາທາງດ້ານເສດຖະກິດ ແລະ ໃຫ້ເປັນທັນສະໄໝໃນການດຳລົງຊີວິດຂອງຊາຊົນນະບົດແມ່ນໄດ້ໃຫ້ຄວາມສົນໃຈຕໍ່ກັບຄວາມເອກະລັກແບບທ້ອງຖິ່ນ, ເຊິ່ງເຮັດໃຫ້ເສຍຈຸດມຸ່ງໝາຍ ແລະ ຄວາມພູມໃຈ ໃນການດຳລົງຊີວິດຢູ່ບ້ານຊົນນະບົດ ແລະ ເຮັດໃຫ້ອ່ອນລົງຄວາມສາມັກຄີຂອງຊາວບ້ານ. ຍ້ອນສາຍເຫດນີ້ ບັນຫາການຫຼຸດລົງຂອງປະຊາກອນ ແລະ ຈຳນວນຜູ້ສູງອາຍຸຫຼາຍຂຶ້ນ ແມ່ນຂະຫຍາຍຈົນເຮັດໃຫ້ສັງຄົມເຂດຊົນນະບົດຕົກໃນສະພາບວິກິດໂດຍສະເພາະແມ່ນການຮັກສາວັດທະນະທຳ ຫຼື ປະເພນີທ້ອງຖິ່ນອັນເປັນເອກະລັກຂອງຊຸມຊົນນັ້ນ. ໃນການ ຄົ້ນຄວ້າຄັ້ງນີ້ ຈະສະເໜີຮູບແບບການພັດທະນາເຂດຊົນນະບົດແບບໃໝ່ ທີ່ເນັ້ນໃສ່ການສະໜັບສະໜູນວັດທະນະທຳ ແລະ ປະຫວັດທ້ອງຖິ່ນທີ່ມີເອກະລັກ ໂດຍນຳໃຊ້ວິທີການຄົ້ນຄວ້າທ້ອງຖິ່ນແບບລົງປະຕິບັດຕົວຈິງ (Practical local study). (ບົດລາຍງານສູນຄົ້ນຄວ້າ CSEAS ປະຈຳສິກປີ 2013-2014, ໜ້າ 12)

2. ສະພາບປັດຈຸບັນ ແລະ ບັນຫາຂອງເຂດຊົນນະບົດ

ໃນປະເທດຍີ່ປຸ່ນ, ພາຍຫຼັງສົງຄາມໂລກຄັ້ງທີ 2 ສິ້ນສຸດລົງ ການພັດທະນາທາງດ້ານພື້ນຖານໂຄງລ່າງເຊັ່ນ: ໄຟຟ້າ, ນ້ຳປະປາ, ເສັ້ນທາງ ແລະ ການສຶກສາຊັ້ນປະຖົມ ແລະ ມັດທະຍົມຕອນຕົ້ນໃນເຂດຊົນນະບົດເກືອບທຳກັບຊີວິດຕົວເມືອງ ໂດຍໂຄງການການພັດທະນາເສດຖະກິດ ແລະ ໃຫ້ເປັນທັນສະໄໝ. ແຕ່ວ່າຄວາມແຕກໂຕນທາງດ້ານເສດຖະກິດລະຫວ່າງເຂດຊົນນະບົດ ແລະ ຕົວເມືອງແມ່ນເພີ່ມຂຶ້ນ, ເຊິ່ງເຮັດໃຫ້ປະຊາກອນເຂດຊົນນະບົດເຄື່ອນຍ້າຍໄປຢູ່ເຂດຕົວເມືອງ ແລະ ສັງຄົມເຂດຊົນນະບົດແມ່ນປະສົບບັນຫາການຫຼຸດລົງຂອງປະຊາກອນ ແລະ ຈຳນວນຜູ້ສູງອາຍຸຫຼາຍຂຶ້ນຈົນເຮັດໃຫ້ສັງຄົມຕົກໃນສະພາບວິກິດ. ໃນສະພາບດັ່ງກ່າວນີ້ ກໍ່ມີກິດຈະກຳຕ່າງໆ ທີ່ຊອກຫາວິທີພື້ນຖານສັງຄົມທ້ອງຖິ່ນ ໂດຍການອະນຸລັກຮັກສາວັດທະນະທຳ ແລະ ວາງສະແດງເຄື່ອງມືພື້ນບ້ານຢູ່ທຳພິພິດຕະພັນບ້ານ, ນອກຈາກນີ້ກໍ່ຍັງມີການສົ່ງເສີມການທ່ອງທ່ຽວອີກດ້ວຍ (ຕົວຢ່າງ: ບ້ານມິຢະມະ ເມືອງນັນຕັງ ແຂວງກຽວໂຕ ເປັນຕົ້ນ).

ໃນຂະນະນີ້ ການພັດທະນາທາງດ້ານເສດຖະກິດ ແລະ ໃຫ້ເປັນທັນສະໄໝນັ້ນແມ່ນ ກຳລັງດຳເນີນການຢູ່ເຂດຊົນນະບົດຂອງອາຊີ, ເຊິ່ງເຮັດໃຫ້ເລີ່ມມີສະພາບຄ້າຍຄືກັນກັບສະພາບຍີ່ປຸ່ນ ຄື: ປະຊາກອນໄຫຼເຂົ້າໃນຕົວເມືອງຢ່າງບໍ່ຢຸດຢັ້ງ ເນື່ອງຈາກວ່າຄວາມແຕກໂຕນທາງດ້ານເສດຖະກິດລະຫວ່າງເຂດຊົນນະບົດ ແລະ ຕົວເມືອງແມ່ນເພີ່ມຂຶ້ນ ແລະ ຍັງມີອີກສາຍເຫດໜຶ່ງກໍຄື ໂອກາດການສຶກສາຢູ່ເຂດຊົນນະບົດແມ່ນມີໜ້ອຍ. ໂດຍສະເພາະແມ່ນ ຊາວໜຸ່ມຊອກວຽກເຮັດງານທຳຢູ່ຕົວເມືອງ ຍັງແຕ່ຜູ້ເຖົ້າກັບເດັກນ້ອຍຢູ່ບ້ານ, ເຊິ່ງອາດຈະໝາຍເຖິງວ່າບັນຫາ ການຫຼຸດລົງຂອງປະຊາກອນ ແລະ ຈຳນວນຜູ້ສູງອາຍຸຫຼາຍຂຶ້ນແມ່ນກຳລັງເກີດຂຶ້ນ. ຢູ່ປະເທດລາວ, ເຊິ່ງເປັນ ເຂດສຶກສາຂອງການຄົ້ນຄວ້າຄັ້ງນີ້ ກໍມີການເຄື່ອນໄຫວຂອງປະຊາຊົນ ທີ່ຊອກຫາໂອກາດການສຶກສາ ຫຼື ຫາວຽກ ເຮັດເພື່ອບັບປຸງລາຍຮັບແມ່ນຫຼາຍຂຶ້ນເຊັ່ນດຽວກັນ. ດັ່ງກ່າວມາຂ້າງເທິງ, ເຂດຊົນນະບົດຍີ່ປຸ່ນ ແລະ ເຂດອາຊີ ແມ່ນປະສົບບັນຫາສັງຄົມຢ່າງເປັນຕົວຈິງທີ່ສາມາດເຮັດໃຫ້ສັງຄົມທ້ອງຖິ່ນສູນສິ້ນໄດ້.

ສ ປປ ລາວ ກຳລັງປະເຊີນໜ້າກັບບັນຫາທີ່ກ່າວມາຂ້າງເທິງນັ້ນ ເຊັ່ນດຽວກັນກັບບັນຫາທີ່ຢູ່ປະເທດຍີ່ປຸ່ນ ດັ່ງນັ້ນ, ໃນການຄົ້ນຄວ້າຄັ້ງນີ້ ການຮັບຮູ້ຄືນຄວາມສຸກ ແລະ ພື້ນຄວາມພູມໃຈໃນການດຳລົງຊີວິດຢູ່ເຂດຊົນນະບົດ ແມ່ນຖືວ່າສຳຄັນສຳລັບຫຼຸດຜ່ອນບັນຫາດັ່ງກ່າວ ນອກຈາກການພັດທະນາໂດຍການບັບປຸງລາຍຮັບ ສະນັ້ນ ຈະມີກິດຈະກຳດັ່ງລຸ່ມໂດຍນຳໃຊ້ວິທີການຄົ້ນຄວ້າທ້ອງຖິ່ນແບບລົງປະຕິບັດຕົວຈິງ ຄື:

1. ການບັນທຶກ ແລະ ເກັບຮັກສາເຄື່ອງມືໃນການດຳລົງຊີວິດ, ຄວາມຮູ້ ແລະ ປະສົບການແບບທ້ອງຖິ່ນ, ວັດທະນະທຳພື້ນບ້ານ ແລະ ປະຫວັດທ້ອງຖິ່ນ
2. ການພະຍະຍາມເພື່ອຫຼຸດຜ່ອນບັນຫາສັງຄົມໂດຍການຮ່ວມມື ແລະ ຮຽນຮູ້ລະຫວ່າງຊາວບ້ານ, ອົງການການສຶກສາ ແລະ ຄົ້ນຄວ້າ (ວິທະຍະໄລ), ແລະ ອົງການຈັດຕັ້ງຂອງລັດກ່ຽວກັບການພັດທະນາຊົນນະບົດ

3. ການດຳເນີນການເພື່ອແກ້ໄຂບັນຫາ

ການໃຫ້ມີຄວາມສຸກ ແລະ ຄວາມພູມໃຈໃນການດຳລົງຊີວິດຢູ່ເຂດຊົນນະບົດ ແມ່ນຖືວ່າສຳຄັນສຳລັບແກ້ໄຂບັນຫາດັ່ງກ່າວ ນອກຈາກການພັດທະນາຜ່ານມາເພື່ອບັບປຸງລາຍຮັບ ສະນັ້ນ ແຜນປະຕິບັດກິດຈະກຳ ມີດັ່ງລຸ່ມນີ້:

- ກິດຈະກຳເພື່ອຮຽນຮູ້ຄືນກ່ຽວກັບວັດທະນະທຳພື້ນບ້ານ ແລະ ປະຫວັດທ້ອງຖິ່ນທີ່ໄດ້ສືບທອດມາແຕ່ດົນນານ, ແລະ ການພື້ນ “ຄວາມພູມໃຈ” ແລະ ຈຸດມຸ້ງໝາຍ ໃນການດຳລົງຊີວິດຢູ່ບ້ານຊົນນະບົດ ໂດຍຜ່ານການບັນທຶກ ແລະ ເກັບຮັກສາເຄື່ອງມືສຳລັບການດຳລົງຊີວິດ, ບັນທຶກຄວາມຮູ້ ແລະ ປະສົບການແບບທ້ອງຖິ່ນ, ວັດທະນະທຳ ພື້ນບ້ານ ແລະ ປະຫວັດທ້ອງຖິ່ນ.
- ການພະຍະຍາມເພື່ອແກ້ໄຂບັນຫາສັງຄົມ ໂດຍການຮ່ວມມືລະຫວ່າງຊາວບ້ານ, ອົງການການສຶກສາ ແລະ ຄົ້ນຄວ້າ (ວິທະຍະໄລ), ແລະ ອົງການລັດ ໂດຍຜ່ານການຮຽນຮູ້ເຊິ່ງກັນ ແລະ ກັນໃນການແລກປ່ຽນທັດສະນະລະຫວ່າງປະເທດເພື່ອນຳໃຊ້ບົດຮຽນ ແລະ ປະສົບການຂອງປະເທດຍີ່ປຸ່ນ.
- ກິດຈະກຳເລົ່ານີ້ຈະດຳເນີນການໂດຍນຳໃຊ້ວິທີການຄົ້ນຄວ້າຢູ່ກັບທ້ອງຖິ່ນແບບລົງປະຕິບັດຕົວຈິງ (ເຊື່ອມຕໍ່ເວັບໄຊທ໌ຂອງທ້ອງຖິ່ນຄົ້ນຄວ້າທ້ອງຖິ່ນແບບລົງປະຕິບັດຕົວຈິງ)

4. ຜູ້ຈັດຕັ້ງປະຕິບັດໂຄງການຄົ້ນຄວ້າ ແລະ ສະຖາບັນທີ່ກ່ຽວຂ້ອງໃນລະບົບການປະຕິບັດຕົວຈິງ

ການຄົ້ນຄວ້າຄັ້ງນີ້ຈະປະຕິບັດຕົວຈິງ ໂດຍການຮ່ວມມືຂອງຜູ້ກ່ຽວຂ້ອງດັ່ງລຸ່ມນີ້: ອົງການຈັດຕັ້ງປະຕິບັດຕົວຈິງ

- ທ້ອງຖິ່ນສົ່ງເສີມການຄົ້ນຄວ້າທ້ອງຖິ່ນແບບລົງປະຕິບັດຕົວຈິງ, ພະແນກຂໍ້ມູນຂ່າວສານດ້ານທ້ອງຖິ່ນ

(Division of Information and Network for Area Studies), ສູນຄົ້ນຄ້ວາເຂດອາຊີອາຄະເນ
ມະຫາວິທະຍາໄລກຽວໂຕ (ເວັບໄຊທ໌)

- ພະແນກການຄົ້ນຄວ້າວິທະຍາສາດ ແລະ ບໍລິການວິຊາການ, ແລະ ຫໍພິພິດຕະພັນເຄື່ອງມືກະສິກຳພື້ນ ເມືອງ
ລາວ, ຄະນະກະເສດສາດ ມະຫາວິທະຍາໄລແຫ່ງຊາດ (ເວັບໄຊທ໌)
- ບ້ານທ່າຈຳປາ ແລະ ຫໍພິພິດຕະພັນບ້ານ, ເມືອງໄຊທະນີ ນະຄອນຫຼວງວຽງຈັນ

ໃນເວລາລົງປະຕິບັດຕົວຈິງແມ່ນໄດ້ຮັບການຮ່ວມມືຈາກ ຫໍພິພິດຕະພັນເມືອງຄາເມໂອກາ (ເມືອງຄາເມໂອກາ
ແຂວງກຽວໂຕ), ແລະ ສະມາຄົມສົ່ງເສີມເຂດຈີອີ (ບ້ານມີຢະມະ ເມືອງນັນຕັງ ແຂວງກຽວໂຕ) ຢູ່ປະເທດຍີ່ປຸ່ນ,
ແລະ ບັນດາອົງການລັດຂອງເມືອງ ແລະ ແຂວງ ເຊັ່ນ ຫ້ອງການປົກຄອງເມືອງໄຊທະນີ ເປັນຕົ້ນ ຢູ່ປະເທດລາວ.



ຫໍພິພິດຕະພັນເຄື່ອງມືກະສິກຳພື້ນເມືອງລາວ, ຄກສ

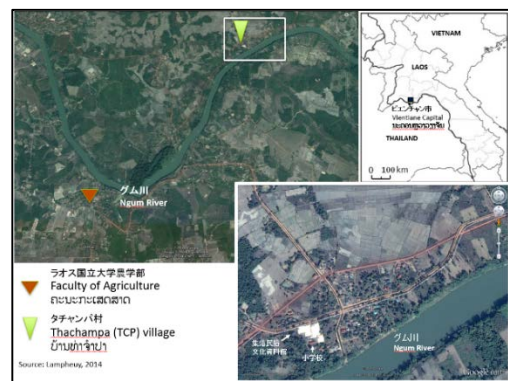
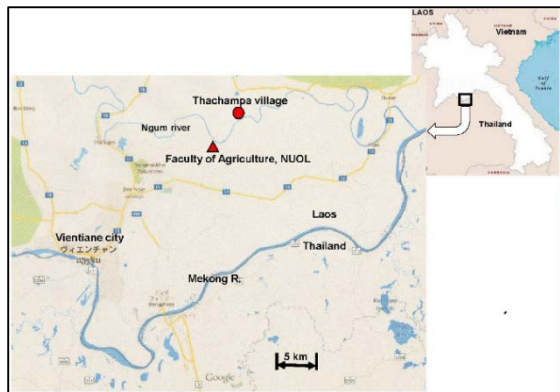


ຫໍພິພິດຕະພັນ, ບ້ານທ່າຈຳປາ

5. ສະຖານທີ່ປະຕິບັດໂຄງການ

ການຄົ້ນຄວ້າຄັ້ງນີ້ແມ່ນໄດ້ດຳເນີນການ ຢູ່ບ້ານປາກຊາບໃໝ່ (ຄະນະກະເສດສາດ) ແລະ ບ້ານທ່າຈຳປາ ເມືອງ
ໄຊທະນີ ນະຄອນຫຼວງວຽງຈັນ.

ບ້ານທ່າຈຳປາແມ່ນຕັ້ງຢູ່ແຄມນ້ຳຖິ້ມ ໃນເຂດຕາເວັນອອກຂຽງເໜືອຂອງເມືອງໄຊທະນີ, ຫ່າງຈາກຄະນະກະເສດ
ແມ່ນປະມານ 10km, ຈາກຕົວເມືອງວຽງຈັນແມ່ນປະມານ 40km.



6. ກິດຈະກຳດຳເນີນໂຄງການ

ກິດຈະກຳດັ່ງລຸ່ມແມ່ນໄດ້ດຳເນີນການໃນການຄົ້ນຄວ້າຄັ້ງນີ້ ຄື:

1. ກິດຈະກຳທີ່ພິດຕະພັນເຄື່ອງມືກະສິກຳພື້ນເມືອງລາວ, ຄະນະກະເສດສາດ ມະຫາວິທະຍາໄລແຫ່ງຊາດ
 - ການທ້ອນໂຮມ ແລະ ວາງສະແດງເຄື່ອງມືພື້ນເມືອງ
 - ການເກັບມ້ຽນ ແລະ ສ້າງຖານຂໍ້ມູນ (data base) (ການສ້າງລາຍການຂອງເຄື່ອງ)
 - ການປັບປຸງວິທີການດູແລຮັກສາ ແລະ ນຳໃຊ້ທີ່ພິດຕະພັນ
2. ກິດຈະກຳທີ່ພິດຕະພັນບ້ານທ່າຈຳປາ
 - ການດູແລຮັກສາ ແລະ ນຳໃຊ້ທີ່ພິດຕະພັນ (ການທ້ອນໂຮມ ແລະ ວາງສະແດງເຄື່ອງມືຂອງບ້ານ)
 - ການພັດທະນາບ້ານ ແລະ ຈັດການກິດຈະກຳບ້ານ ໂດຍມີສ່ວນຮ່ວມຂອງຊາວບ້ານ ແລະ ການນຳ ໃຊ້ເປັນຫ້ອງການບ້ານ
 - ສົ່ງເສີມການບັນທຶກ ແລະ ຮັບຮູ້ຄືນວັດທະນະທຳພື້ນບ້ານ ແລະ ປະຫວັດຫ້ອງຖິ່ນໂດຍມີສ່ວນຮ່ວມຂອງຊາວບ້ານ
3. ການແລກປ່ຽນທັດສະນະລະຫວ່າງປະເທດ ແລະ ກິດຈະກຳການຮຽນຮູ້ຮ່ວມກັນ
 - ທັດສະນະສຶກສາຢູ່ພາຍໃນ ສ ປປ ລາວ ແລະ ຝຶກອົບຮົມຢູ່ຍີ່ປຸ່ນ ແລະ ສ ປປ ລາວ
 - ການເຂົ້າຮ່ວມກອງປະຊຸມຂອງ International grassroots exchange ແລະ ການແລກປ່ຽນທັດ ສະນະລະຫວ່າງປະເທດ