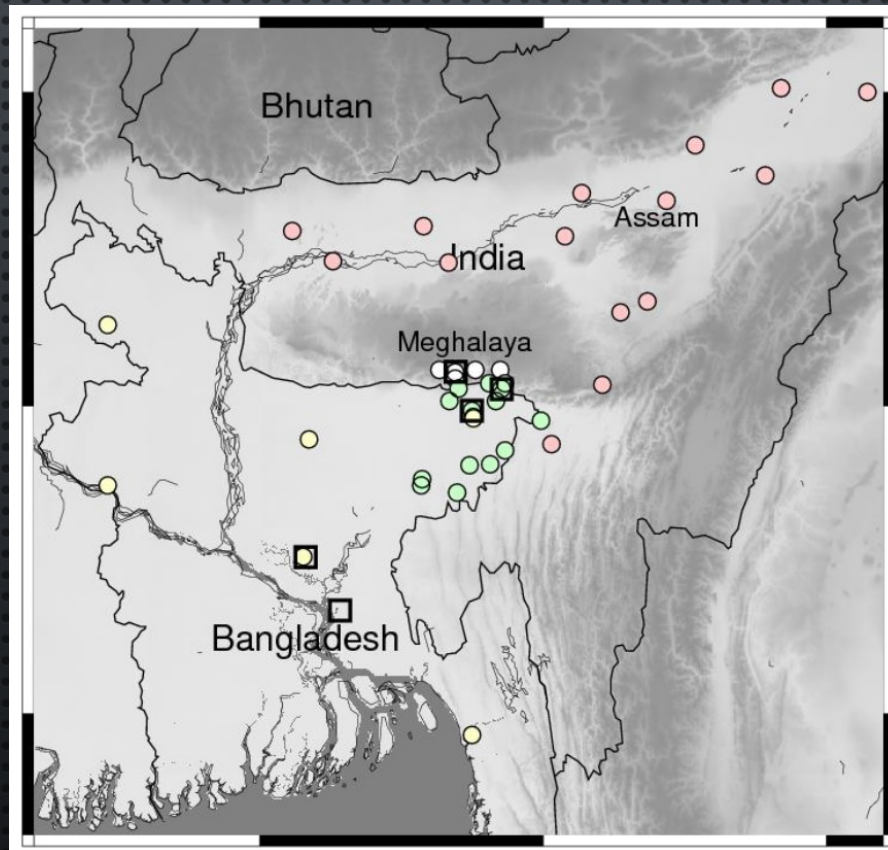


インド北東部・バングラデシュ域の雨のデータ

- アッサム・メガラヤ・バングラデシュ域の雨量計
- 世界最多雨地・メガラヤの雨
 - どのような降水システムでどこが最も降るのか
- バングラデシュ気象レーダーと雷データを用いた研究
 - シビアな現象(短時間強雨・降雹・雷・竜巻)をもたらす降水システムはどのような特徴をもつのか
- バングラデシュの100年スケール日降水量データ（松本科研）

我々独自の雨量計ネットワーク



TRMM2A25による プレモンスーン季(3-5月)の 降水分布(1998-2011年の気候値)

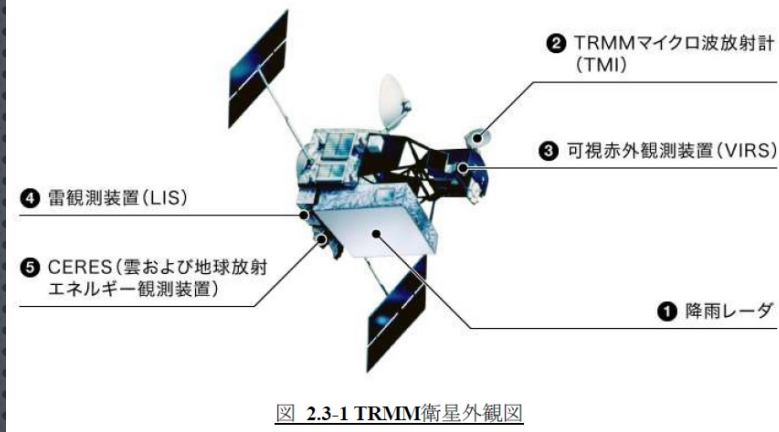
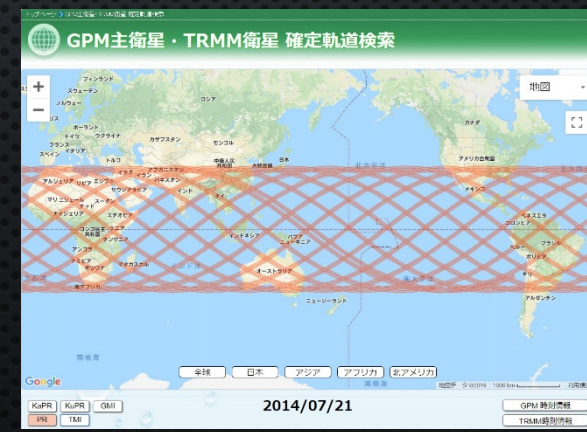
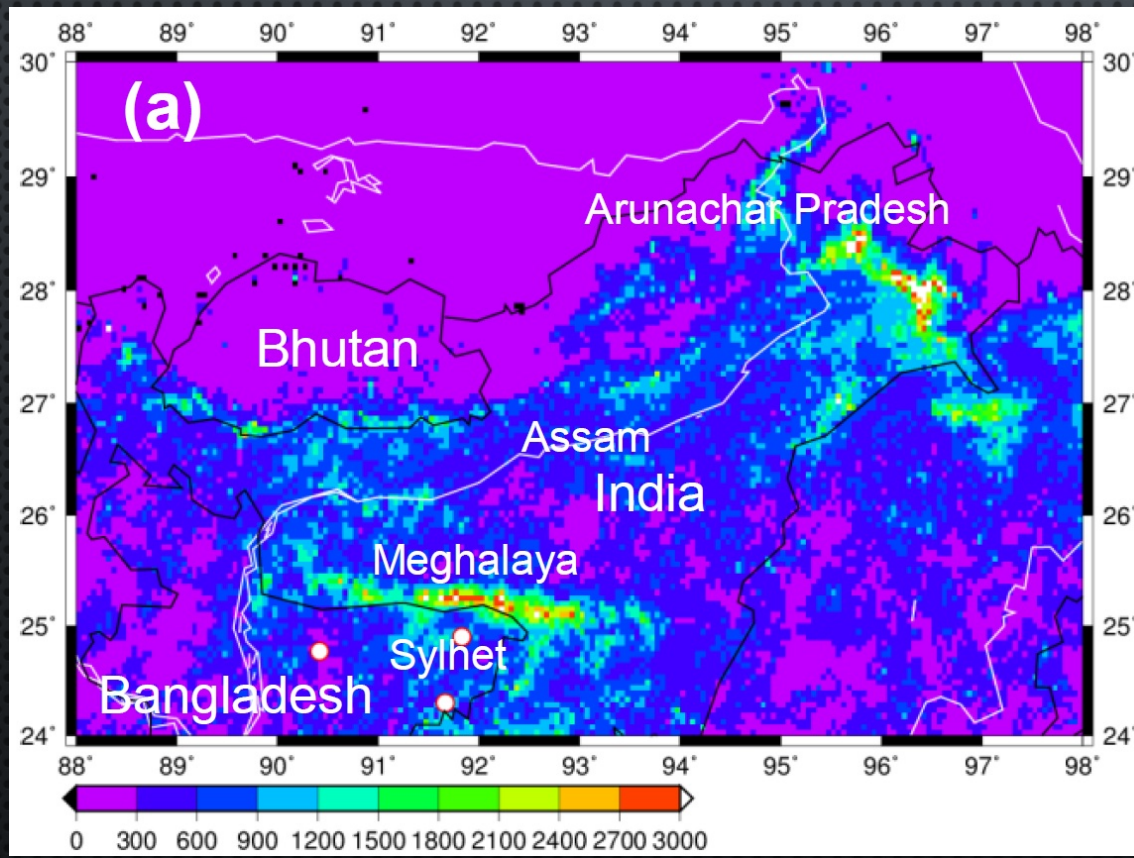
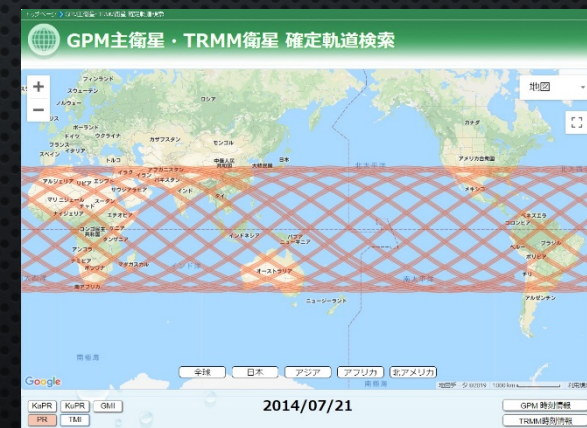
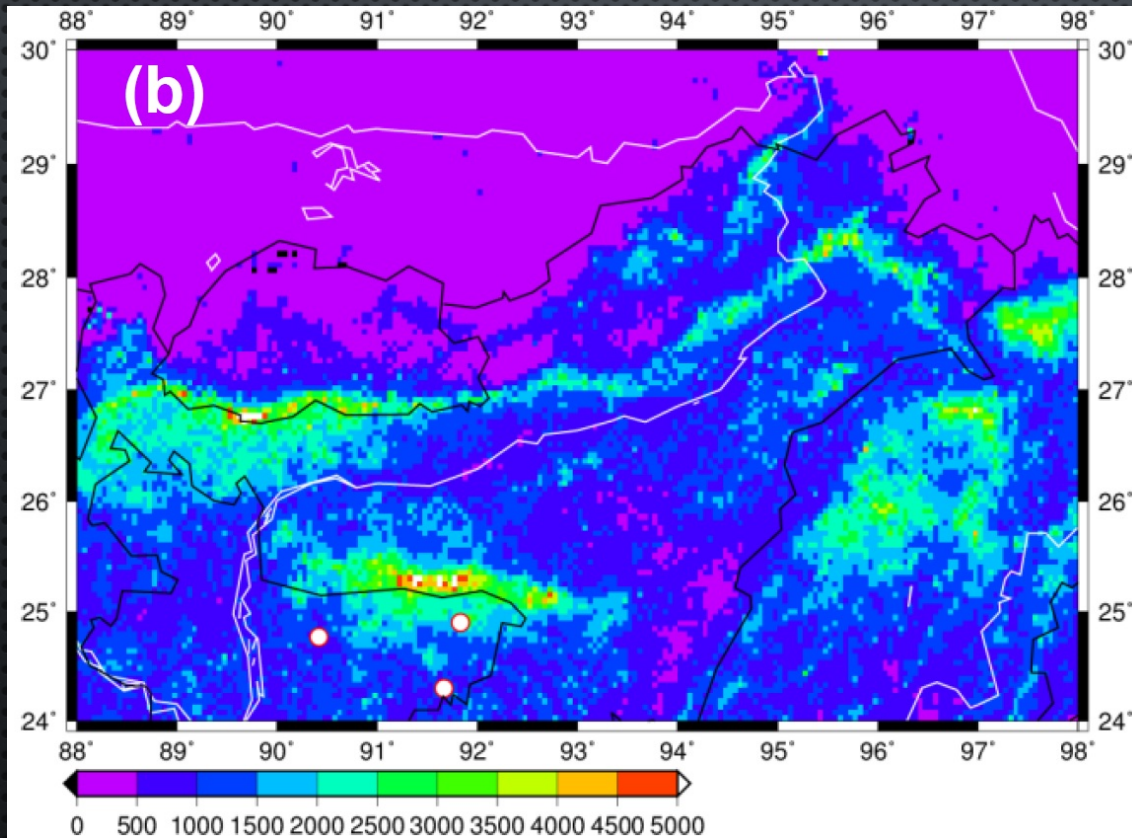
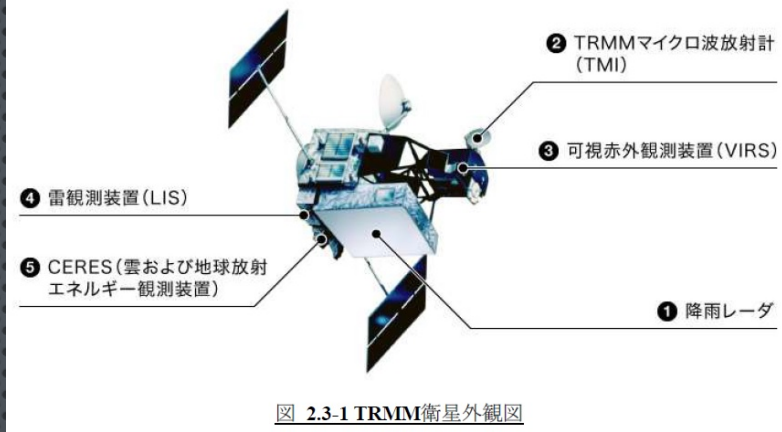


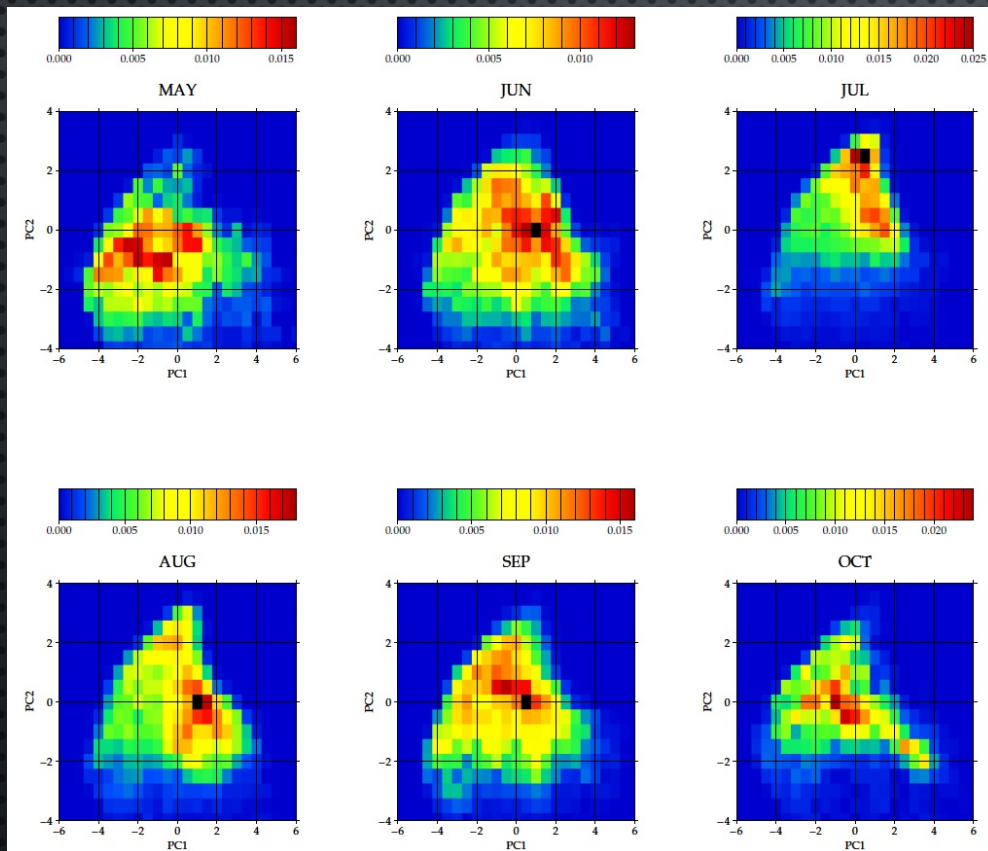
図 2.3-1 TRMM衛星外観図



TRMM2A25による プレモンスーン季(6-9月)の 降水分布(1998-2011年の気候値)



チェラプンジの雨滴粒度分布の季節変化

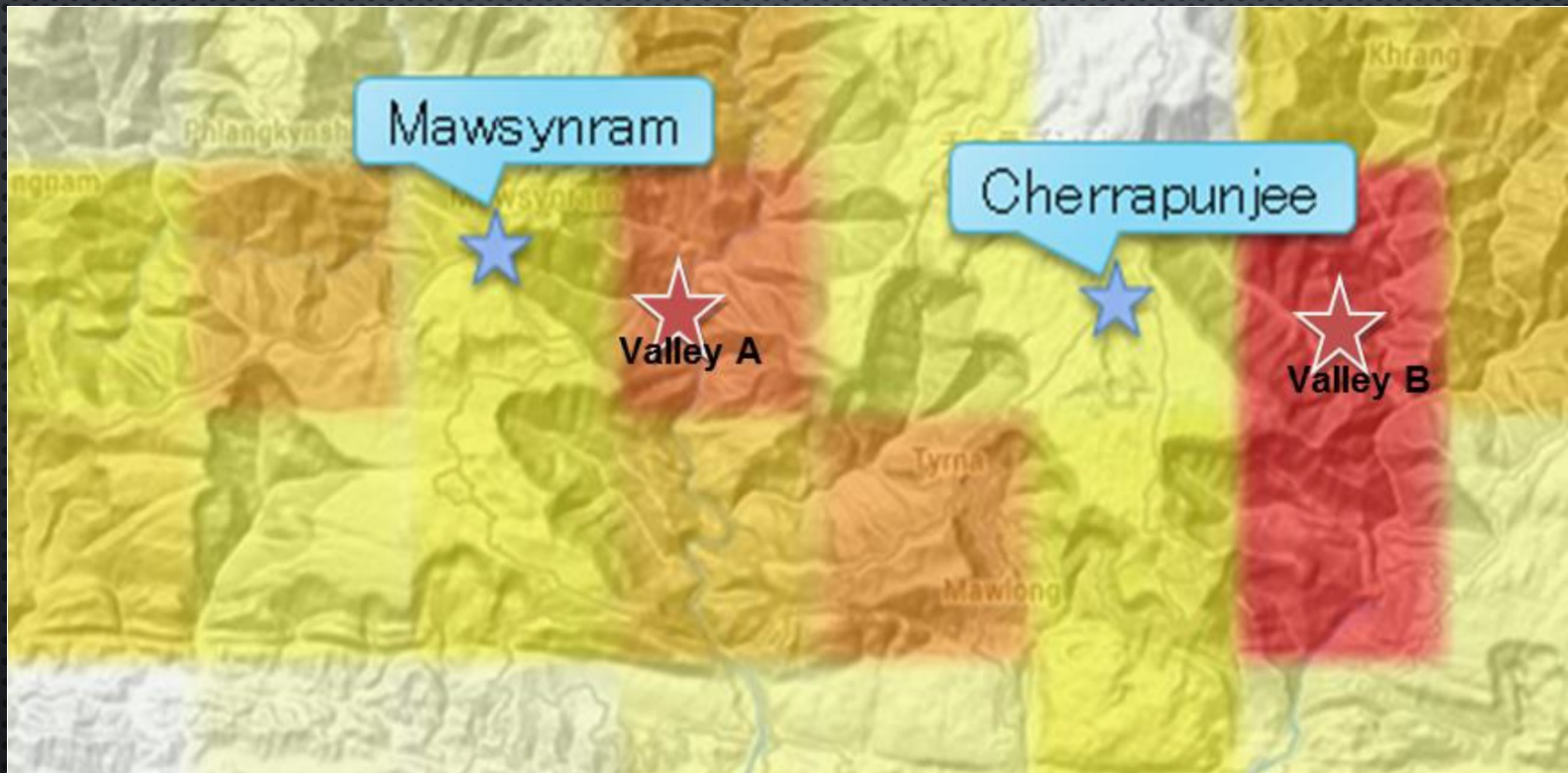


TRMM2A25の雨量は雨量計雨量
と比べて雨量が少ない。なぜか？
→JAXAと共同研究(2016年-)



TRMM2A25の降水分布と地形の比較

チェラプンジーやマウシンラムのある尾根より谷の方が雨が多い？



<https://sharaku.eorc.jaxa.jp/GSMaP/>



JAXA GLOBAL RAINFALL WATCH 世界の雨分布速報

日本語 Last Update: 06 Jun 2019 00:49:35 UTC

Menu User Registration User's Guide GSMaP Realtime RIKEN Nowcast Weather Realtime

Date: 2018 / 7 / 6 05:00-05:59 JST Submit

-1 day -3 hour -1 hour Latest +1 hour +3 hour +1 day

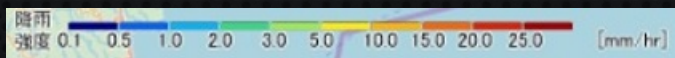
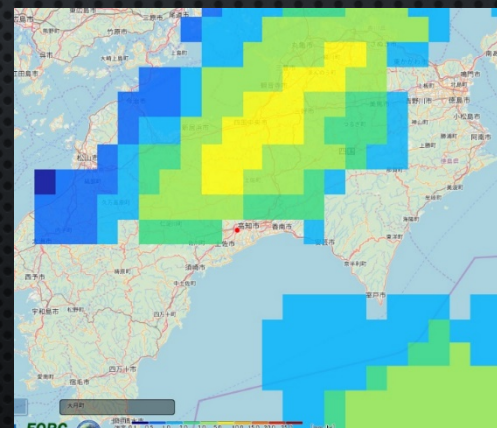
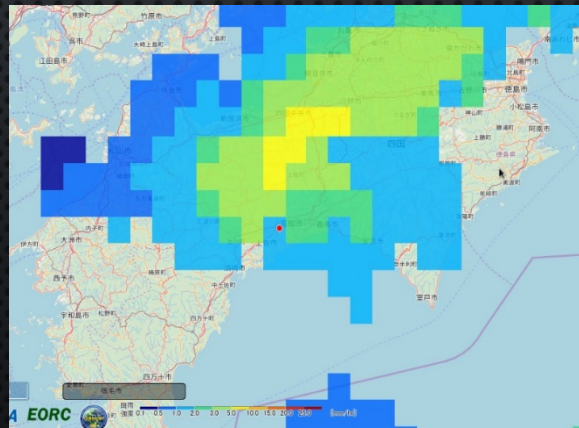
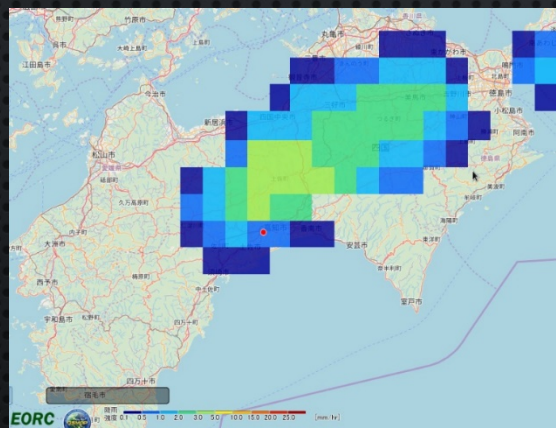
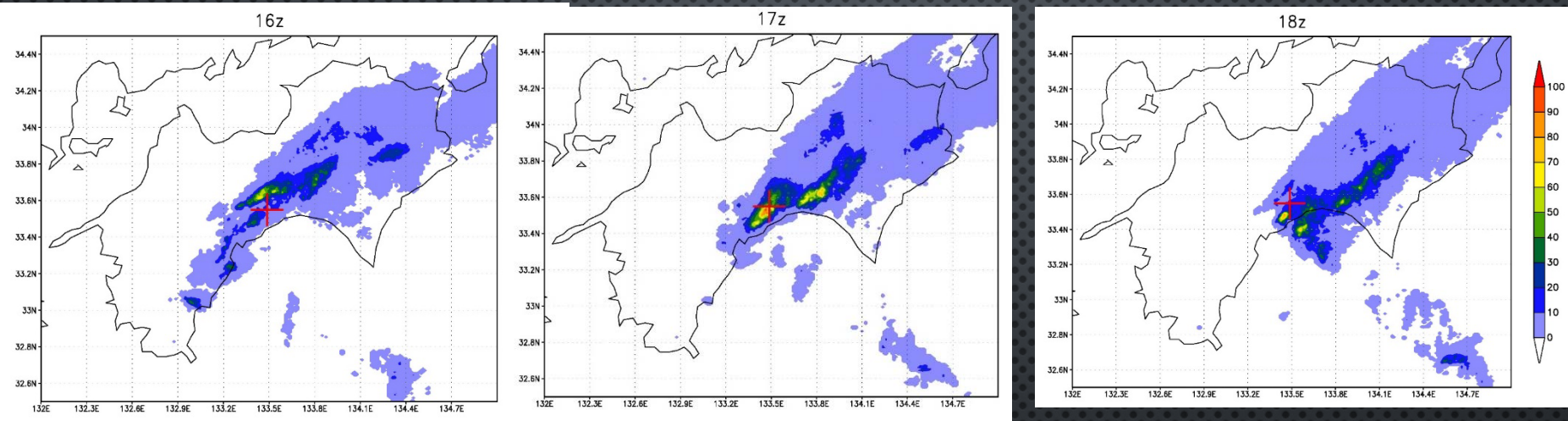
What's new

GSMaP STD

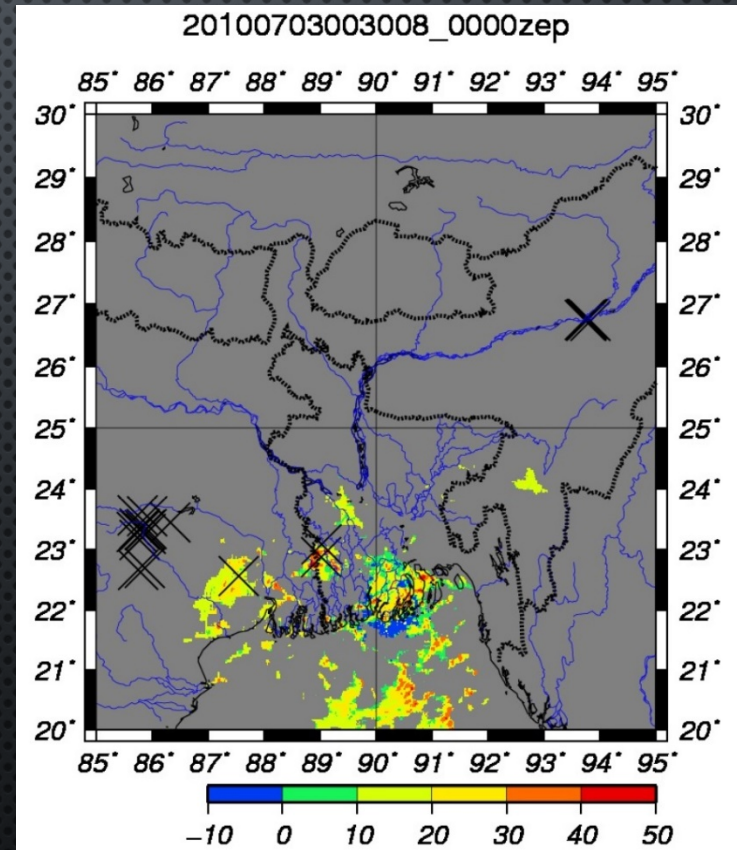
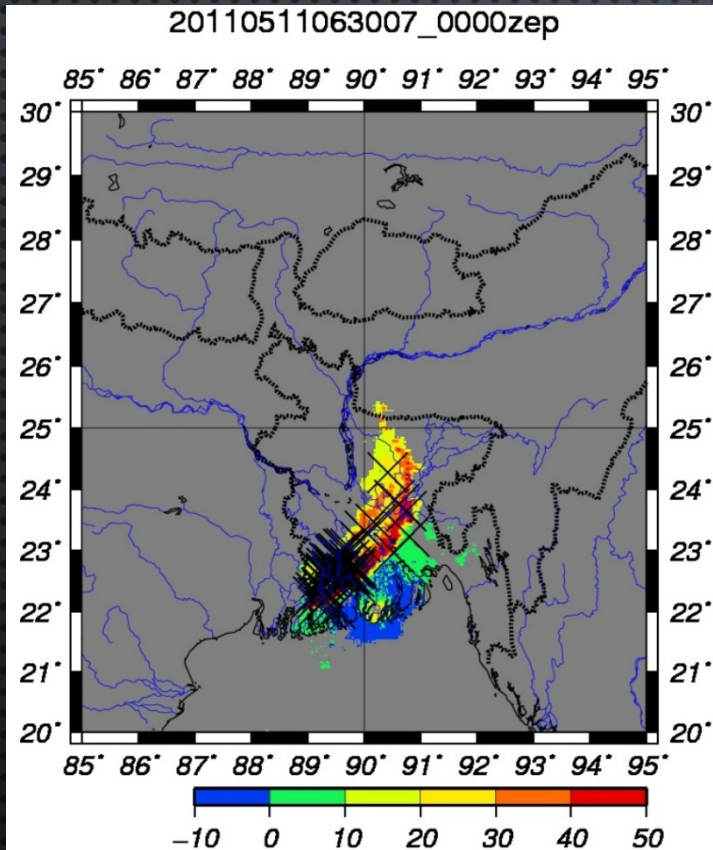
Cloud Rain Time and Satellite

12h rainfall accumulation 24h rainfall accumulation 72h rainfall accumulation

気象庁全国合成レーダーとGSMAP_NRTの比較 (2019年6月23日16-18JST)



Bangladesh レーダーと雷分布の例



バングラデシュの長期日降水量データ (1891-2016)

